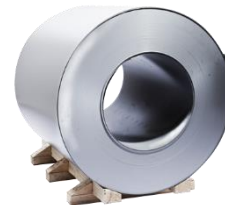


Acciaio Inox

AISI 304



L'acciaio inossidabile è un materiale che, grazie alla sua alta resistenza, risulta meccanicamente valido, duraturo e affidabile e conserva un buon aspetto estetico anche senza manutenzione. Trova numerose applicazioni nel settore edile soprattutto grazie alla elevata resistenza alla corrosione e alle caratteristiche meccaniche di rilievo, che riducono gli spessori necessari rispetto ad altri tipi di metalli.

CARATTERISTICHE TECNICHE

Normativa di riferimento: UNI EN 10088-2 / 9445

Densità: 7,9 kg/dm³

Composizione indicativa: C 0,07%_{max}, Cr 17,00 – 19,5%, Mn 2,00%_{max}, Si 1,00%_{max}, Ni 8,00-10,5%

PROPRIETÀ MECCANICHE (INDICATIVE A 20 °C)

Resistenza a trazione R_m: 540-750 Mpa

Resistenza a snervamento R_{p 0,2%}: 280 Mpa

Allungamento %: 45%_{min}

Durezza: HB

CARATTERISTICHE DIMENSIONALI

Spessori Standard: 6/10 – 8/10

Tolleranze dimensionale: UNI EN ISO 10143

Larghezza standard: 1000 – 1250 mm

Peso specifico sp. 6/10: 4,65 kg/m²

FINITURA

Disponibile in finitura **2B** (nastro trattato termicamente, decapato, skinpassato) oppure **satinato**