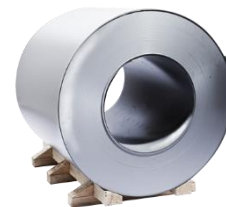


Acciaio Zincato Preverniciato Antislip Grained



CARATTERISTICHE TECNICHE

Normativa di riferimento: UNI EN 10142 – UNI EN 10169-1

Densità: 7,86 g/cm³

Composizione indicativa: C 0,03%, Mn 0,19%, S 0,0051%, P 0,0054%, Si 0,0058%, Al 0,0389%, Nb 0,0004%, Ti 0,002%

Supporto: DX51D – CBF + Z

Natura del rivestimento: Zinco 225 gr/m²

Spessore del film 2 FACCE: - Lato A: 25µm ±3µm Grained

- Lato B: 25µm ±3µm Grained

Primer: Film di 5-7µm con funzione protettiva aggrappante su ambedue i lati

Tipo di vernice: Poliesteri

PROPRIETÀ MECCANICHE

Re: 275-285 Mpa

Rm: 345-355 Mpa

A%⁸⁰: 30-40%

Fessurazione T: max 1,5

Aderenza T: max 1,0

Resistenza all'abrasione: mini F

CARATTERISTICHE DIMENSIONALI

Spessori Standard: 5,5/10


Tolleranze dimensionale: UNI EN ISO 10143

Larghezza standard: fino a 1340 mm

Peso specifico sp. 6/10: 4,71 kg/m²

FINITURA E COLORAZIONI

Antislip

	COLORI	LAVORATI	ACCESSORI
	Testa di Moro	✓	✓
	Grigio Polvere RAL 7037	✓	✓