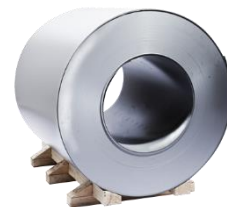


# Acciaio Zincato Preverniciato



## CARATTERISTICHE TECNICHE

**Normativa di riferimento:** UNI EN 10142 – UNI EN 10169-1

**Densità:** 7,86 g/cm<sup>3</sup>

**Composizione indicativa:** C 0,03%, Mn 0,19%, S 0,0051%, P 0,0054%, Si 0,0058%, Al 0,0389%, Nb 0,0004%, Ti 0,002%

**Supporto:** DX51D – CBF + Z

**Natura del rivestimento:** Zinco 225 gr/m<sup>2</sup>

**Spessore del film 2 FACCE:** - Lato A: 25µm ±3µm

- Lato B: 25µm ±3µm

**Primer:** Film di 5-7µm con funzione protettiva aggrappante su ambedue i lati

**Tipo di vernice:** Poliesteri

## PROPRIETÀ MECCANICHE

**Re:** 275-285 Mpa

**Rm:** 345-355 Mpa

**A%<sup>80</sup>:** 30-40%

**Fessurazione T:** max 1,5

**Aderenza T:** max 1,0

**Resistenza all'abrasione:** mini F

## CARATTERISTICHE DIMENSIONALI

**Spessori Standard:** 5,5/10

**Tolleranze dimensionale:** UNI EN ISO 10143

**Larghezza standard:** fino a 1340 mm

**Peso specifico sp. 6/10:** 4,71 kg/m<sup>2</sup>

## FINITURA E COLORAZIONI

|   | COLORI             | LAVORATI | ACCESSORI |
|---|--------------------|----------|-----------|
|  | Testa di Moro      | ✓        | ✓         |
|  | Bianco grigio      | ✓        | ✓         |
|  | Silver<br>RAL 9006 | ✓        | ✓         |